

Ciel Gestion Up To Experts Données Mobiles

Petites entreprises, artisans,
gérez simplement votre facturation.



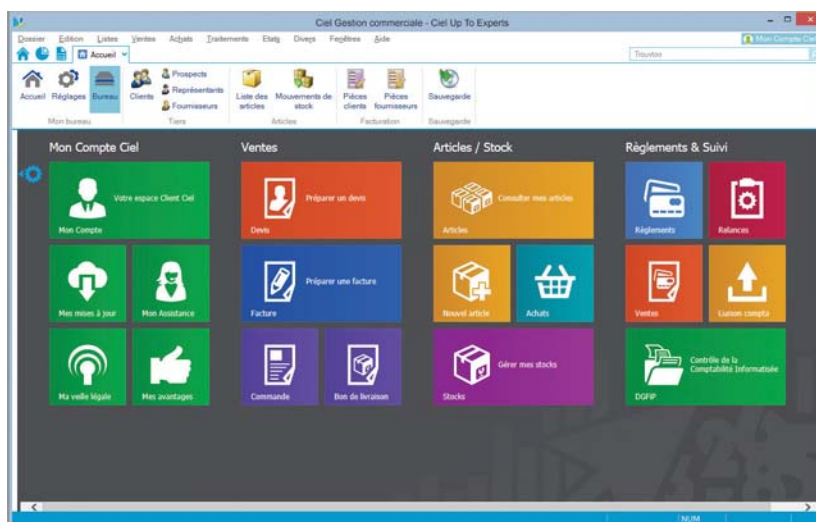
Pourquoi choisir Ciel Gestion Up To Experts ?

NOUVEAU ! Ciel Données Mobiles : accédez de manière sécurisée à vos données depuis n'importe quel ordinateur connecté au web 24h/24, 7j/7 et facilitez les échanges avec votre Expert-Comptable.

Communiquez naturellement et facilement avec le logiciel de votre Expert-Comptable.

NOUVEAU ! Conforme Article A47-A-1 relatif au Contrôle Fiscal des Comptabilités Informatisées (CFI).

NOUVEAU ! Adaptez simplement le logiciel à votre activité depuis l'espace de personnalisation dédié. Vous paramétrez rapidement les fonctionnalités clés : pièce commerciale, logo, lettre de relance...



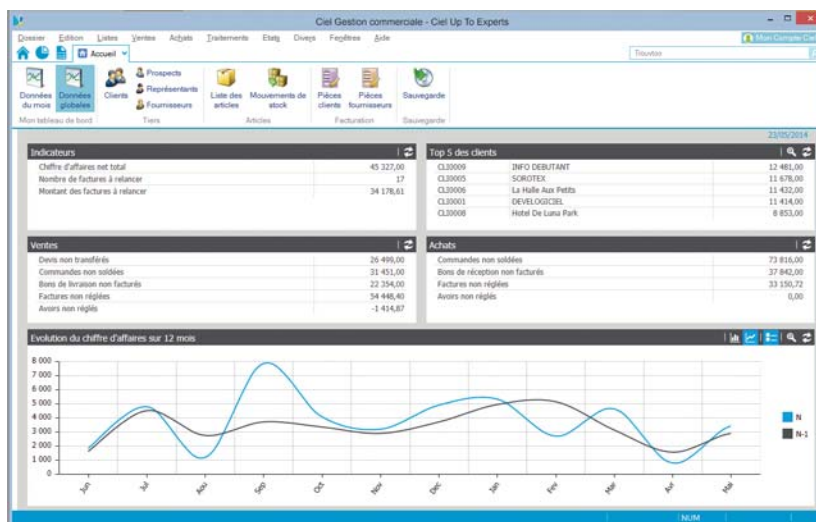
Interface fluide et intuitive, compatible tablette & PC tactile (Windows 8 uniquement, sauf RT).

Un logiciel simple, pratique et conforme

Réalisez tout de suite vos premiers devis en saisissant à la volée vos articles, prestations, clients...

Disposez de nombreux modèles de devis/factures selon votre activité (prestation de services, vente de marchandises...) ou créez très simplement votre propre modèle.

Automatisez la gestion de votre activité. Les pièces commerciales (devis, factures, commandes, bons de livraison...) sont réalisées en un clic les unes à partir des autres !



Visualisez rapidement la synthèse de votre activité grâce aux indicateurs clés du tableau de bord.

Ciel Gestion Up To Experts Données Mobiles

Ventes

- Tableaux de bord et graphiques
- Devis/pro-forma, facture d'acompte, commande, bon de livraison, facture et avoir
- Gestion des statuts des devis (en cours, à relancer...)
- Formules de calcul des quantités
- Insertion d'article à partir de la référence fournisseur, du libellé ou du code
- Gestion du commissionnement multi-critères
- Envoi par e-mail de devis, commandes...
- Sous-totaux dans les pièces par catégorie, par service...
- Gestion de projet (état d'avancement, maîtrise des coûts, atteinte des objectifs, rentabilité...)

Gestion des stocks & achats

- Gestion des stocks et des achats (seuils d'alertes, stock minimum...)
- Réapprovisionnements à effectuer
- Sur-stockage
- Inventaire et régulation automatique
- Statistiques sur les achats
- Alerte "Stock minimal"
- Alerte "Ventes à perte"

Règlements

- Gestion des encours et règlements
- Règlement partiel, total, multi-factures
- Bordereaux de remises de chèques, traites
- Relevés de comptes, échéanciers des factures

Clients/fournisseurs

- Gestion des clients, prospects et fournisseurs
- Historique client
- Edition du carnet de commandes et des commandes non livrées
- Base de données complète de tous les codes postaux et villes de France
- Affectation à un client d'une remise, d'un représentant ou d'un tarif

Articles/prestations de services

- Fiche article avec photo
- Prise en compte des références fournisseurs, du poids, du conditionnement...
- Calcul des prix en HT, TTC ou à partir du coefficient de marge
- Remises en montant ou en pourcentage par article
- Gestion des unités
- Remises par famille d'articles
- Assistant d'augmentation de tarif avec gestion des arrondis
- Gestion des tarifs par quantité ou avec 7 tarifs prédéfinis
- Remises par famille d'articles

Echanges de données avec Sage Experts-Comptables

- Export des journaux de vente vers l'Expert-Comptable équipé de Sage Experts-Comptables

Echange de données

- Export des journaux de vente
- Transfert des factures, règlements et avoirs dans Ciel Compta
- Export des données ASCII, DBF, XLS... ou vers MS Word® et MS Excel®
- Import de fichiers articles et clients
- Récupération des données de Ciel Devis Factures et Ciel Facturation Facile

Aides

- Rappel des tâches
- Société Exemple pour s'entraîner
- Aide intégrée
- Manuel
- Correcteur orthographique intégré

Logiciel limité à 5 sociétés.

Pour plus de sociétés, consultez le service commercial au 0825 886 786 (0,15€ TTC/min).



NOUVEAU ! Ciel Données Mobiles

Accédez de manière sécurisée à vos données comptables depuis n'importe quel ordinateur connecté au web 24h/24 et 7j/7. Pour être serein et protéger vos données, Ciel les héberge et les sauvegarde automatiquement sur les serveurs sécurisés. En cas de panne, de virus ou de vol, vous êtes assuré de récupérer l'intégralité de vos données et de pouvoir ainsi continuer à travailler.

Configuration minimale requise : Windows™ 8.x (Sauf RT), Windows™ 7, Vista, XP (Service Pack à jour) avec Internet Explorer 8.0 • Processeur 1,5 GHz • 2 Go de Ram • 1 Go d'espace disque disponible • Un lecteur DVD-Rom • Une connexion Internet haut débit • Un logiciel de messagerie compatible MAPI (Outlook conseillé) • Un lecteur de PDF (Adobe Reader conseillé) • Une imprimante laser ou jet d'encre. Pour plus de détails voir www.ciel.com.

Les noms de produits ou de sociétés, toute image, logo ou représentation visuelle mentionnés dans ce document ne sont utilisés que dans un but d'identification et peuvent constituer des marques déposées par leurs propriétaires respectifs.

Compatible



Windows 7
Windows Vista
Windows XP

Windows 8